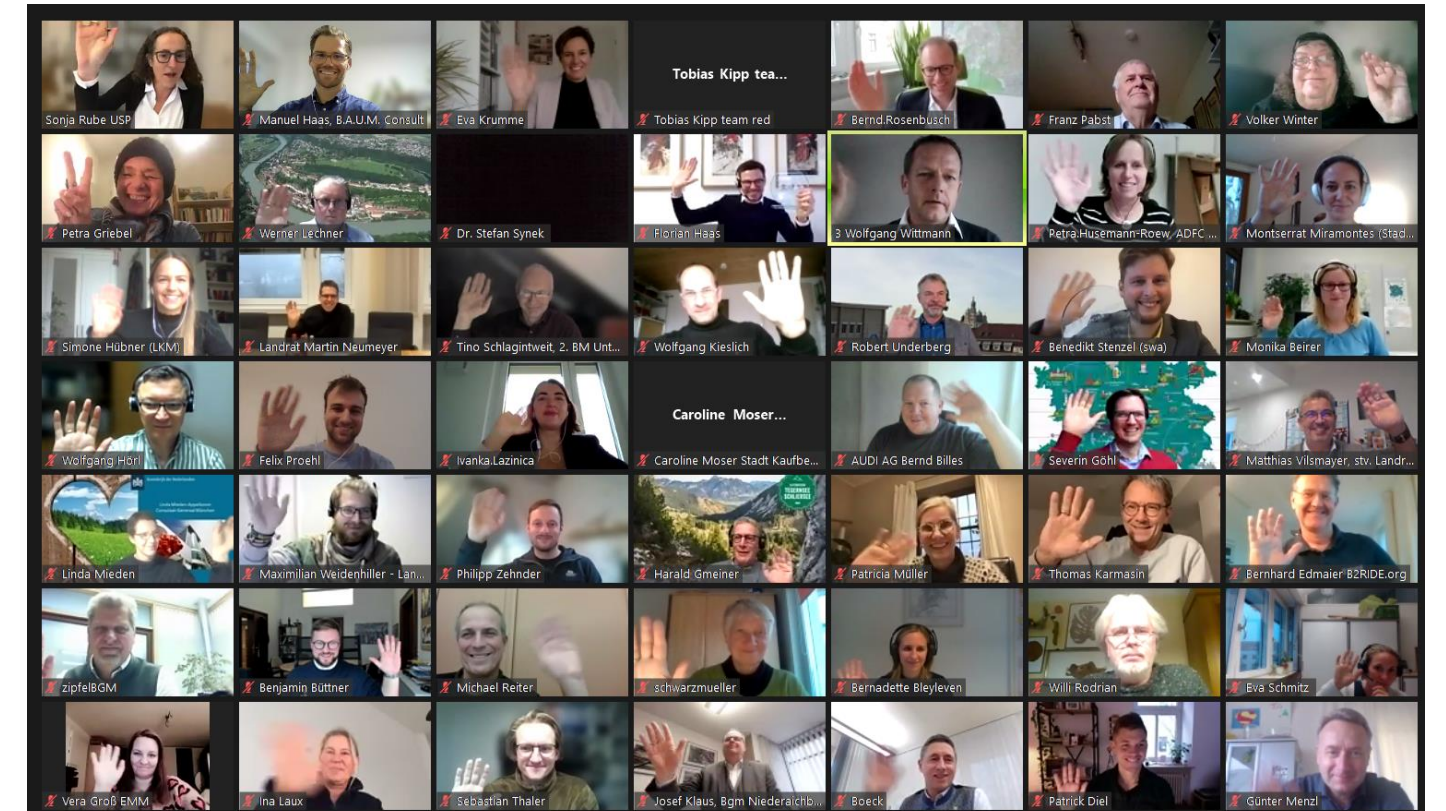


# DIE EUROPÄISCHE METROPOLREGION MÜNCHEN.

## JAHRESRÜCKBLICK 2021.



# BERICHT AUS DER GESCHÄFTSSTELLE DES EMM E.V.



1. Netzwerke und Veranstaltungen
2. Messen
3. Studien

4. Projekte
5. Kommunikation



- Am 21.07.2021 im Paulaner am **Nockherberg**
- Mitgliederversammlung, Vorstands- und Lenkungskreissitzung
- Wahlen:
  - **Neuer Vorstandsvorsitzender:** Christoph Göbel, Landrat, Landkreis München
  - **Neue Lenkungskreis-/Vorstandsmitglieder**, u.a. MVV, TU München, Roche, Vertreter\*in der bayerischen Staatsregierung...
  - [> zu den Gremien](#)

# NETZWERK UND VERANSTALTUNGEN

## VERANSTALTUNGEN RUND UM KLIMASCHUTZ



- 25.02.2021 | Webinar „**Klimaschutz leichtgemacht**“ gemeinsam mit Zukunftswerk
- Juli 2021 | 4 Veranstaltungen digitales Netzwerktreffen der **Klimaschutzbeauftragten**
- 27.10.2021 | Webinar zu **Nachhaltigkeitsberichten** der AG Umwelt gemeinsam mit Zukunftswerk

# NETZWERK UND VERANSTALTUNGEN

## METROPOLKONFERENZ IM OLYMPIASTADION MÜNCHEN



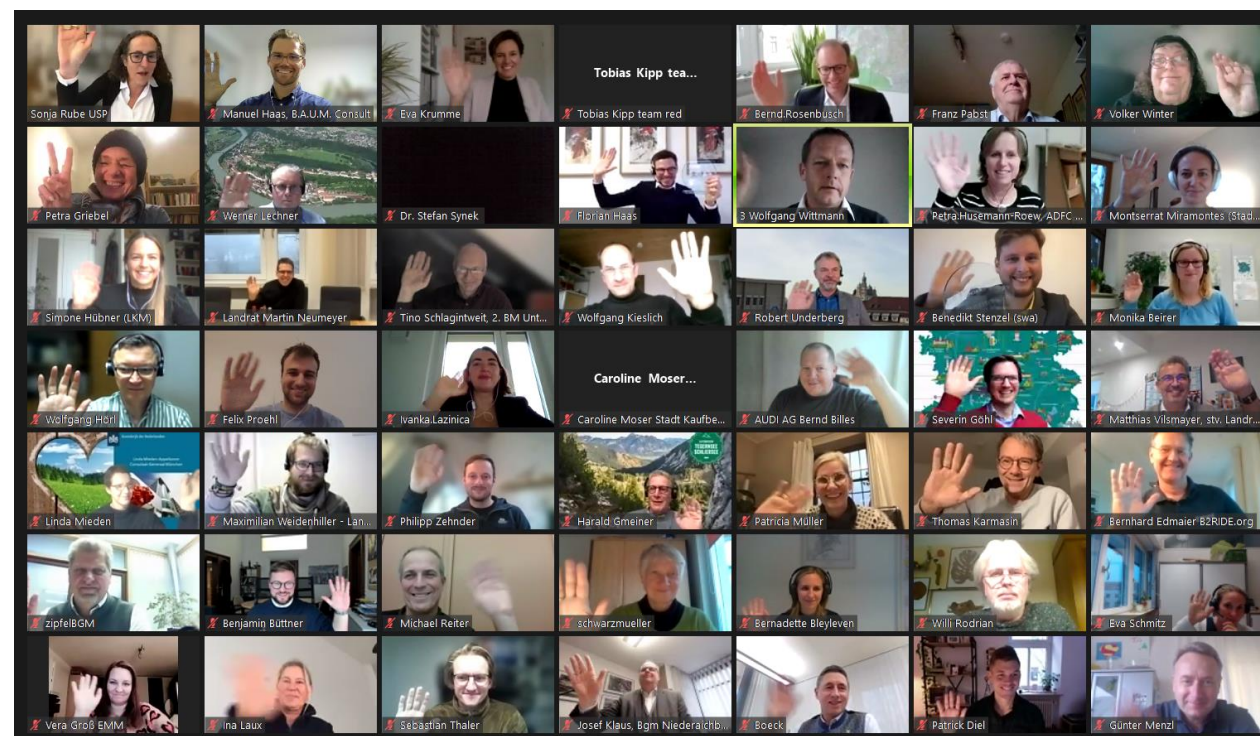
- Am 23.09.2021
- **Über 300 Gäste**
- Veröffentlichung des IBA Memorandums
- Rückblick mit Videos und Bildergalerie  
[www.metropolregion-muenchen.eu/metropolkonferenz](http://www.metropolregion-muenchen.eu/metropolkonferenz)

# NETZWERK UND VERANSTALTUNGEN

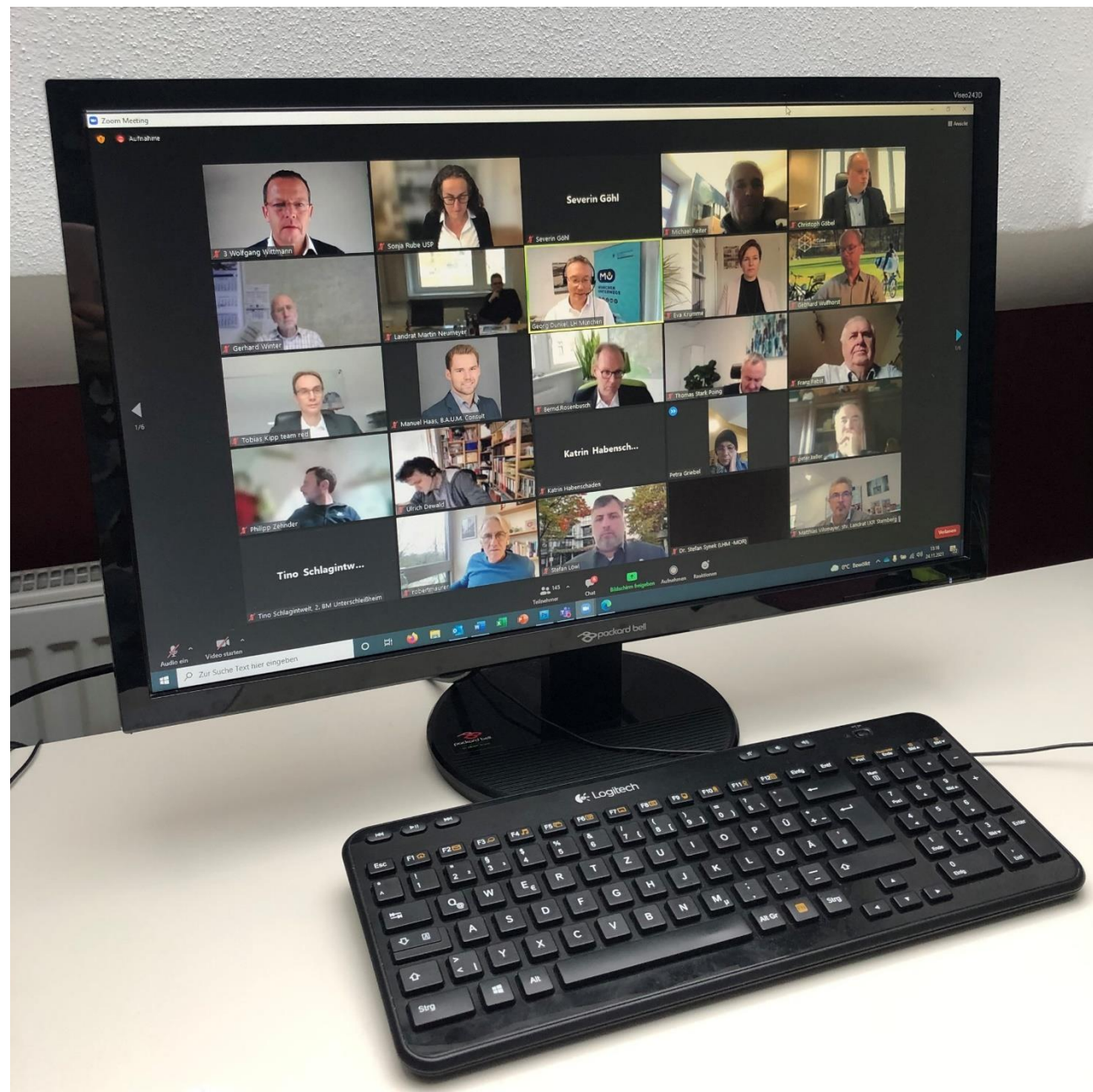
## DIGITALE MOBILITÄTSKONFERENZ



- Am 24.11.2021 mit ca. **170 Teilnehmer\*innen**
- Austausch über aktuelle Projekte in der Metropolregion München
- **Verleihung Mobilitätspreis** der Metropolregion München



- Lk Dachau – innovative Mobilitätssysteme
- Lk Kelheim – Kelride
- LHM München – easy Ride
- MVV und swa – swipe + ride | Be-in/Be-out
- Weitere Informationen zum Thema [Mobilität](#) oder zur [Mobilitätsdatenbank des EMM e. V.](#)



- 29.04.2021 und 30.11.2021 | **digitaler Wirtschaftsförder\*innen Workshop**
- 18.05.2021 | Treffen der **AG Wirtschaft** Schwerpunktthema „**Innovationen in der Metropolregion München**“
  - u.a. mit Vorträgen zu Smart City Lösungen, M:UniverCity, dem Innovationswettbewerb der LHM und dem Munich Urban Colab

# MESSEAUFTTRITTE

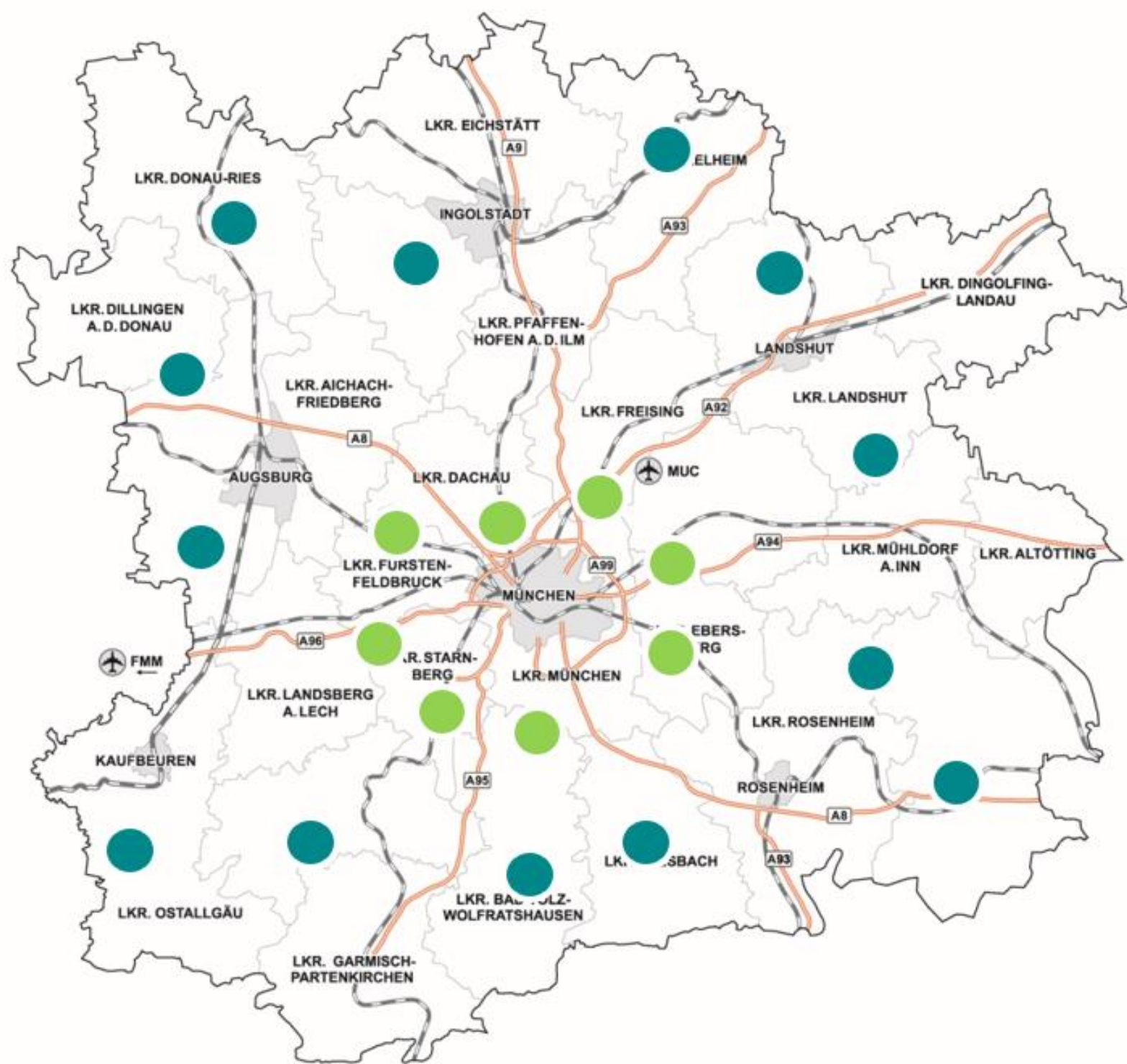
## EXPO REAL UND SMART CITY EXPO



- **Expo Real** – Europas größte Fachmesse für Immobilien und Investitionen
- 11. - 13.10.2021
- Gemeinschaftsstand mit 130 m<sup>2</sup>
- **Gemeinsam mit 12 Standpartnern**
- [Weitere Informationen](#)



- **Smart City Expo** in Barcelona
- 17. - 19.11.2021
- Standpartner am Gemeinschaftsstand von Bayern International



- **Dritte Arbeitsstandorte / Coworking**
  - Befragung von Arbeitgebern aus der Region
  - Identifikation möglicher Standorte
  - Zusammenführen von Arbeitgebern, Betreibern und Kommunen
  - [Weitere Informationen](#)
- **Verflechtungsstudie**
  - Untersuchung der verkehrlichen Verflechtungen in der Metropolregion München ab 2022

Gefördert durch

 Bayerisches Staatsministerium für  
Wirtschaft, Landesentwicklung und Energie


 Regionalmanagement  
Bayern



- **Metropolkonferenz** am 23.09.2021
- 2 Treffen **AG IBA** (05.05.2021, 25.11.2020)
- Projektgruppensitzungen
- Digitale Runde Tische mit Experten, Kommunalvertretern
- **Veröffentlichung IBA Memorandum**
- Aktuell: Erarbeitung Beteiligungsmöglichkeiten an einer IBA Gesellschaft
- Gründung der IBA Gesellschaft im Herbst 2022 geplant

Machen Sie die **IBA** zu einem Thema in Ihren Gremien und **reden Sie darüber** in Ihren Netzwerken!

[Weitere Informationen](#)

# PROJEKTE FAIRE METROPOLREGION MÜNCHEN



- 27.4.2021 | Treffen der Steuerungsgruppe „Faire Metropolregion München“
- 16.07.2021 | **Auszeichnungsfeier** mit Grußworten von Bundesminister Dr. Gerd Müller und Staatsminister Dr. Florian Herrmann
- 29.11.2021 | **Workshop** zu weiteren Projekten

[Weitere Informationen](#)

REGIONALES einfach besser finden unter [www.besser-regional.eu](http://www.besser-regional.eu)

- BESSER REGIONAL steht für **Förderung regionaler Wirtschaftskreisläufe**, für **Umwelt- und Klimaschutz**
- **Bündelung sämtlicher regionaler Anbieter**: Bauernmärkte, Regional- und Direktvermarkter, Hofläden
- Kostenlose Ergänzungen laufend möglich
- Präsenz auf **Viktualienmarkt, Streetlife Festival** und **Bauernmarktmeilen in München und Umgebung** sowie auf der **Grünen Woche in Berlin** (Verteilung von über 2000 Taschen) in den Jahren 2018/2019/2020



# PROJEKTE

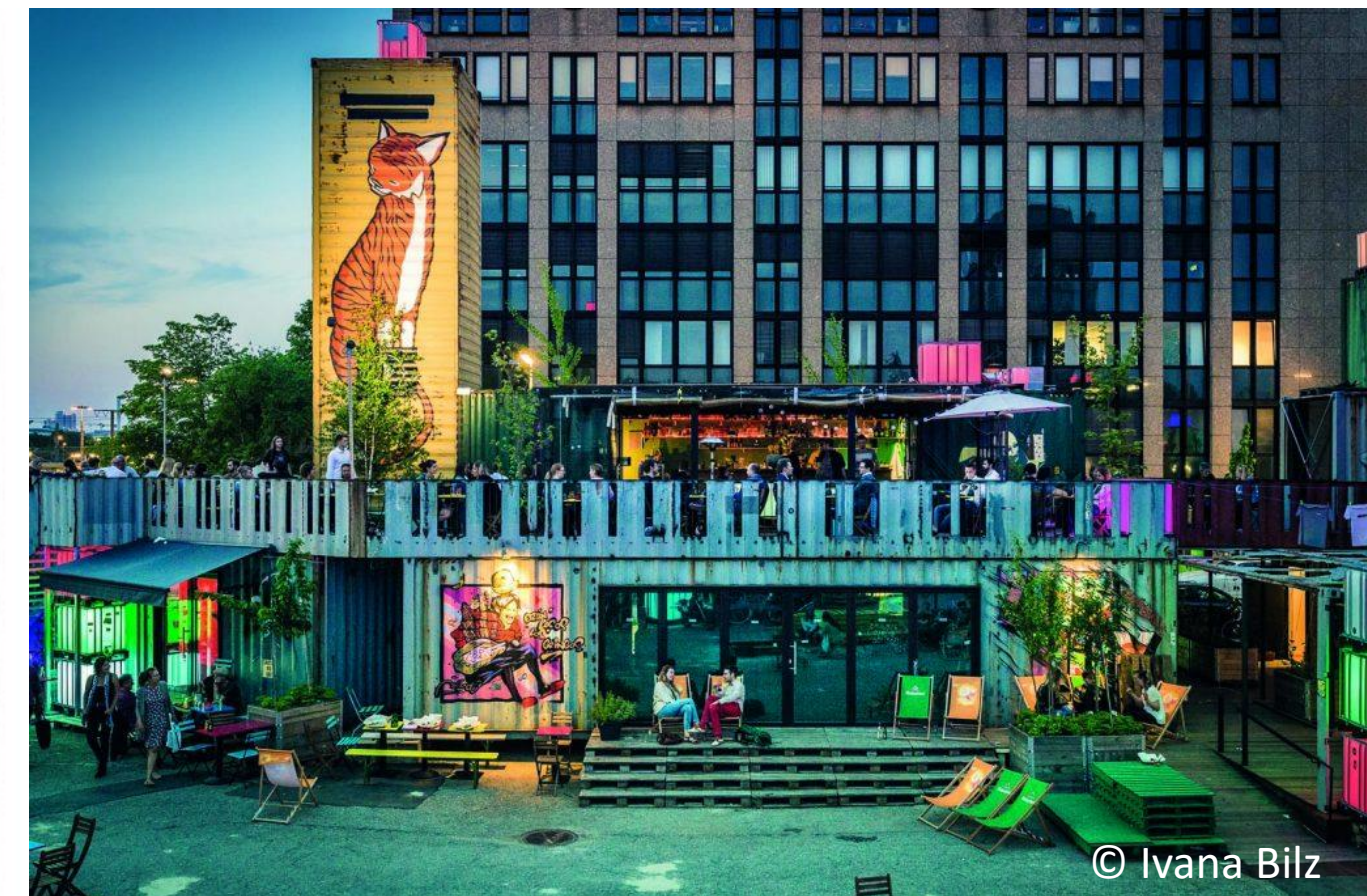
## BETRIEBLICHES MOBILITÄTSMANAGEMENT (BMM)



**Leitfaden zum Betrieblichen  
Mobilitätsmanagement (BMM)**

- Erstellung und Veröffentlichung eines **Leitfadens zum BMM**
- 3 digitale Workshops (07.05., 20. und 22.10.2021) zu Schwerpunktthemen des BMM und Best Practice Beispielen

Zum [Leitfaden Betriebliches Mobilitätsmanagement](#)



- 15.03.2021 | digitale Verleihung des **Preises für Baukultur 2020** an 8 beispielgebende Projekte in der Region
- Wanderausstellung & Veranstaltungsreihe „**Wachstum mit Qualität**“

[Weitere Informationen](#)

# TEMA TAGESTOURISMUS

## ÜBERBLICK ÜBER MÖGLICHE AUSFLUGSZIELE IN DER METROPOLREGION MÜNCHEN

**Informieren Sie sich direkt bei den Tourismusverbänden über die Vielfalt der Ausflugsmöglichkeiten:**

**Ferienland Donau-Ries e.V.**  
<https://www.ferienland-donau-ries.de/>

**Landkreis Eichstätt**  
[www.eichstaett.de/tourismus](http://www.eichstaett.de/tourismus)

**Landkreis Aichach-Friedberg**  
<https://www.wittelsbacherland.de/>

**Schwäbisches Donautal**  
<https://donautal-touren.de/>

**Dillinger Land – Verein für Tourismus und Naherholung e.V.**  
<https://www.dillingerland.de>

**Regio Augsburg Tourismus GmbH – Verkehrsverein Region Augsburg e.V.**  
<https://www.augsburg-tourismus.de/de/>

**Tourismus Dachauer Land**  
<https://www.tourismus-dachauer-land.de>

**Landkreis Fürstentumbruck**  
<https://www.lra-fb.de/bildung-wirtschaft/wirtschaftsfoerderung/tourismusmanagement>

**München Tourismus**  
[www.einfach-muenchen.de](http://www.einfach-muenchen.de)

**Tourismusverband Allgäu/Bayerisch Schwaben e.V.**  
<https://www.allgaeu-bayerisch-schwaben.de/>

**Tourismusverband Ammersee-Lech**  
<https://www.ammersee-lech.de/>

**StarnbergAmmersee Region**  
<https://www.starnbergammersee.de/>

**Tölzer Land**  
<https://www.dein-toelzer-land.de>

**Tourismusverband Pfaffenwinkel**  
<https://www.pfaffen-winkel.de/>

**Tourismusverband Ostallgäu e.V.**  
<https://www.schlosspark.de/>

**Allgäu GmbH Gesellschaft für Standort und Tourismus**  
<https://www.allgaeu.de/>

**Zugspitz Region**  
<https://www.zugspitz-region.de/>

**MEHR AUSFLUGSZIELE**  
in der Metropolregion München



**Tourismusverband im Landkreis Kelheim e.V.**  
<https://www.herzstueck.bayern/>

**Tourismusverband Ostbayern e.V.**  
<https://www.ostbayern-tourismus.de/>

**Ingolstadt Tourismus und Kongress GmbH**  
<https://www.ingolstadt-tourismus.de/>

**Hopfenland Hallertau Tourismus e.V.**  
<https://www.hopfenland-hallertau.de/>

**Amt für Marketing und Tourismus, Verkehrsverein Landshut e.V.**  
<https://www.landshut-tourismus.bayern/de.html>

**Landkreis Landshut – Büro für Tourismus**  
[www.tourismus-landshut.de](http://www.tourismus-landshut.de)

**Landkreis Freising**  
<https://www.tourismus-kreis-freising.de/>

**Landkreis Erding**  
<https://www.landkreis-erding.de/freizeit-tourismus/>

**Ebersberger Grünes Land**  
<https://www.ebersberg.de/freizeit-tourismus.html>

**Tourismusverband Inn-Salzach**  
<https://www.inn-salzach.com/>

**Chiemgau Tourismus e.V. – Urlaubsregion Chiemsee-Chiemgau**  
<https://www.chiemsee-chiemgau.info/>

**Urlaubsregion Chiemsee-Alpenland**  
[www.chiemsee-alpenland.de](http://www.chiemsee-alpenland.de)

**Alpenregion Tegernsee Schliersee**  
<https://www.tegernsee-schliersee.de/#meldungen>

**ANREISE:** 

**Münchner Verkehrs- und Tarifverbund**  
<https://www.mvy-muenchen.de>

**Augsburger Verkehrs- und Tarifverbund**  
<https://www.avv-augsburg.de>

**Ingolstädter Verkehrsgesellschaft GmbH**  
<https://www.invg.de>

**Deutsche Bahn**  
<https://www.bahn.de>

**BEVOR SIE STARTEN!** Informieren Sie sich auch über die einzelnen Destinationen sowie die Besucherfrequenz vor Ort beim **Ausflugsticker Bayern!**  
[www.ausflugsticker.bayern](http://www.ausflugsticker.bayern)

**Tourismus Oberbayern München (TOM) e.V.**  
<https://www.oberbayern.de/>

**Tourismus Initiative München e.V.**  
[www.tim-muenchen.de](http://www.tim-muenchen.de)

Eine Initiative der:  
**Metropolregion München – EMM e.V.**  
[www.metropolregion-muenchen.eu](http://www.metropolregion-muenchen.eu)

Karte: © Dreigestalt Design

- Steuerungsgruppe für positive Entwicklung des Ausflugstourismus zusammen mit Tourismusininitiative TIM und dem Tourismus Oberbayern München TOM e.V.
- Ergänzung des Ausflugsticker Bayern durch Karte mit allen Tourismusverbänden und deren Internetauftritten

[Weitere Informationen](#)



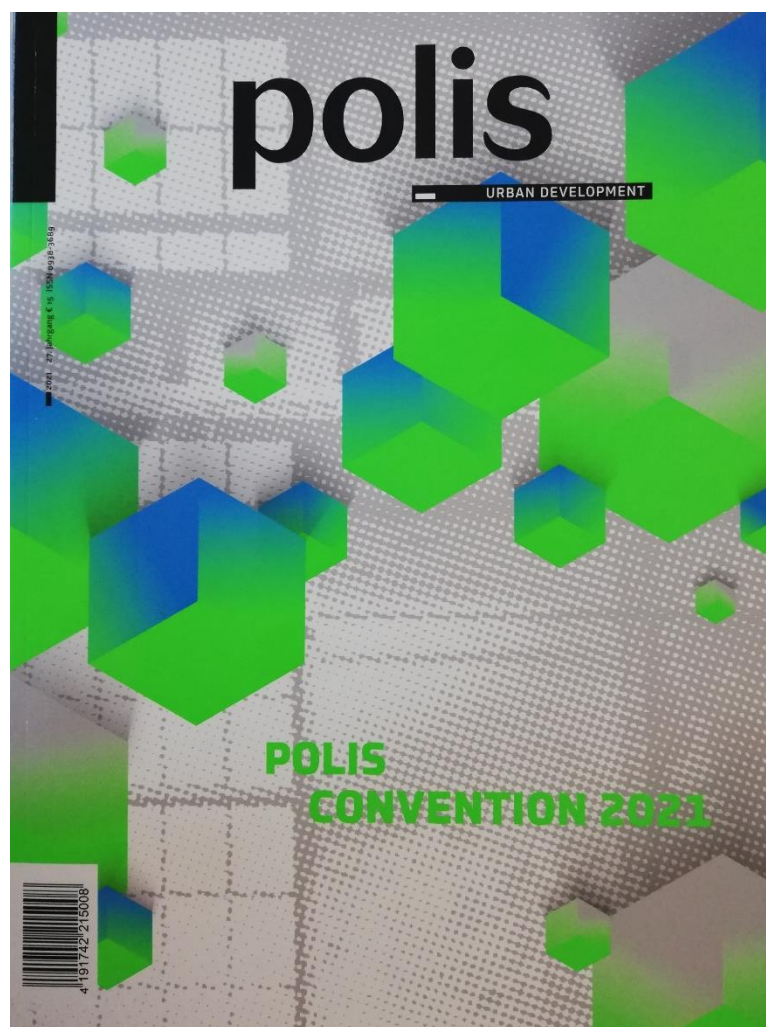
# IAA



- Sponsor des **A<sup>3</sup> Immobilienkongresses**
- Partner der Initiative des ADAC Südbayern „**gemeinsaAm Auftreten**“ (Allianz aus 22 starken und namhaften Institutionen aus Politik, Wirtschaft, Wissenschaft und Medien die „Ja“ zur IAA Mobility in München sagen)
- Partner der **FORSCHA** vom 8.10. bis 10.10.
- Teilnehmer an **Podiumsdiskussion in Sustainability Lounge** auf IAA Mobility
- 11.05.2021 | **virtueller Immobilien-Dialog** Metropolregion München von Heuer Dialog
- Eigene Session beim openTransfer Camp der Hochschule München zur **innovativen Mobilität in der Metropolregion München**



- [Spiegelbeilage „Starkes Land Bayern“](#)
- Artikel im **Münchner Merkur** und **tz** „Macht mehr miteinander“
- **Polis Magazin** „Preis für Baukultur“
- [PR-Kampagne zum Winterradeln im Januar 2021](#)



MOBILITY IS YOUR THING

Leserthema: „Mobilitätjahr 2021“



Die Metropolregion München  
**MACHT MEHR MITEINANDER**

Interview ... mit Wolfgang Wittmann, Geschäftsführer Europäische Metropolregion München EMM e.V.

**GEMEINSAM AUFTRETEN**  
Die starken Partner der IAA mobility



- Europäische Metropolregion München nun auch auf **LinkedIn** neben **Xing**, **Facebook** und **Instagram**
- Plakat und Postkarte „Mehr Region. Mehr Möglichkeiten.“ nun auch auf englisch
- [Monatlicher Newsletter](#)

# 18 MITGLIEDSSTRUKTUR EMM e.V. (Stand Ende 2021)



Über **250 Mitglieder** im EMM e.V.

- 28 Landkreise + kreisfreie Städte
- 50 kreisangehörige Gemeinden
- 6 Kammern
- ca. 170 Unternehmen, Institutionen, Hochschulen und Forschungseinrichtungen

## Herzlich Willkommen...

- Stattbau München GmbH
- Lidl Dienstleistungs GmbH & Co. KG
- Stadt Dorfen
- Holzner & Bertignolli Engineering GmbH
- Stadt Burghausen
- Sylvenstein Event GmbH
- Vonovia
- Landkreis Erding
- Kreisstadt Fürstentfeldbruck

Leider haben uns 2021 sieben Mitglieder verlassen.

- Wolfgang Wittmann, *Geschäftsführer*
- Dr. Eva Krumme, *Stv. Geschäftsführerin*

Von links nach rechts:

- Alena Wartha, *Praktikantin*
- Karin Pill, *Pressereferentin*
- Iris Beck, *Projekt- und Regionalmanagerin*

- Andrea Treu, *Assistenz der GF*
- Vera Groß, *Projektmanagerin*
- Severin Göhl, *Projekt- und Regionalmanager*

