

Metropolregion München. Jahresrückblick 2022.

1. Geschäftsstelle
2. Mitglieder
3. Netzwerke und
Veranstaltungen
4. Messeteilnahmen
5. Regionalmanagement
6. Beteiligungen
7. Kommunikation

DIE EMM E.V. GESCHÄFTSSTELLE TEAM



- Wolfgang Wittmann, *Geschäftsführer*
- Dr. Eva Krumme, *Stv. Geschäftsführerin*
- Stella Altenburg, *Kommunikationsmanagerin* (ab 10/2022)
- Iris Beck, *Projekt- und Regionalmanagerin*
- Severin Göhl, *Projekt- und Regionalmanager*
- Vera Groß, *Projektmanagerin* (bis 12/2022)
- Karin Pill, *Kommunikationsmanagerin* (bis 10/2022)
- Andrea Treu, *Assistenz der GF*



MITGLIEDSSTRUKTUR DES EMM E.V. (STAND ENDE 2022)



Über 240 Mitglieder im EMM e.V.

- 29 Landkreise + kreisfreie Städte
- 47 kreisangehörige Gemeinden
- 6 Kammern
- ca. 160 Unternehmen, Institutionen, Hochschulen und Forschungseinrichtungen

16 NEUE MITGLIEDER IN 2022 DES EMM E.V.

Herzlich Willkommen...

- 1000 Satellites GmbH
- Bayerische Ingenieurkammer Bau
- Bayerischer Bauindustrieverband e.V.
- BPD Immobilienentwicklung GmbH
- DORNRIEDEN Projektentwicklung GmbH
- Euroboden GmbH
- KLEUSBERG GmbH & Co. KG
- meuer – planen beraten Architekten GmbH
- NSBE AG
- OTTOBAHN GmbH
- SWMunich Real Estate GmbH
- Technologie Park Tölz Grundstücksgesellschaft mbH
- TMC - Tele Medien Consult Film & Fernseh Realisations GmbH
- Urban Progress GmbH
- URBAN STANDARDS GmbH
- USP Projekte GmbH

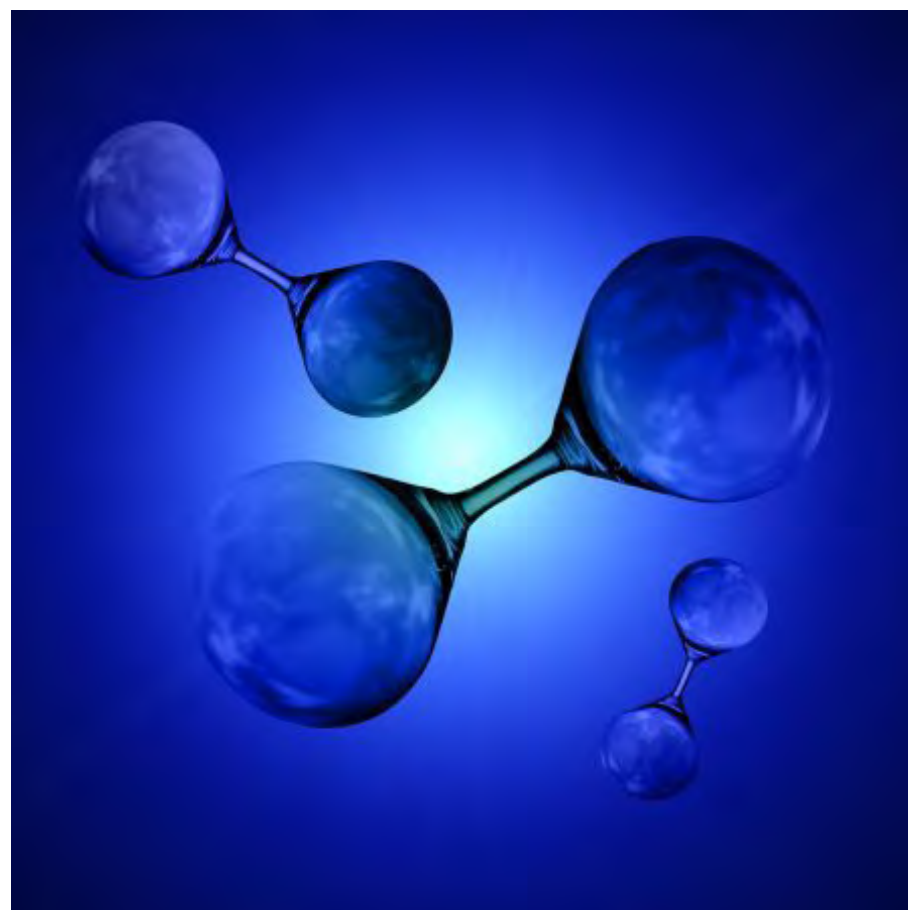


- Feb, Mai, Okt 2022 | Vorstandssitzungen
- 31.05.2022 | Mitgliederversammlung in Erding
- 18.10.2022 | Strategiekreissitzung

- 06.04.2022 | [\(Digitale\) AG Sitzung IBA](#)
- 14.07.2022 | AG Sitzung Wirtschaft
- 03.05.2022 | AG Sitzung Mobilität



- 26.04.2022 | Digital
- „Wie können Kommunen und Unternehmen beim Thema Wasserstoff aktiv werden und wie kann dieses Thema vorangebracht werden?“
- 120 Gäste
- [Rückblick](#)



NETZWERKE UND VERANSTALTUNGEN

REIHE „WACHSTUM MIT QUALITÄT“



- 02.06.2022 | Mühldorf am Inn
- Zukunftsweisende Ortsentwicklung mit Best Practices aus dem Landkreis (neu gebautes, Berufsschulzentrum uvm.)
- 80 Gäste
- [Rückblick](#)



Von betrieblicher Mobilität zum öffentlichen Sharing

Gefördert durch:



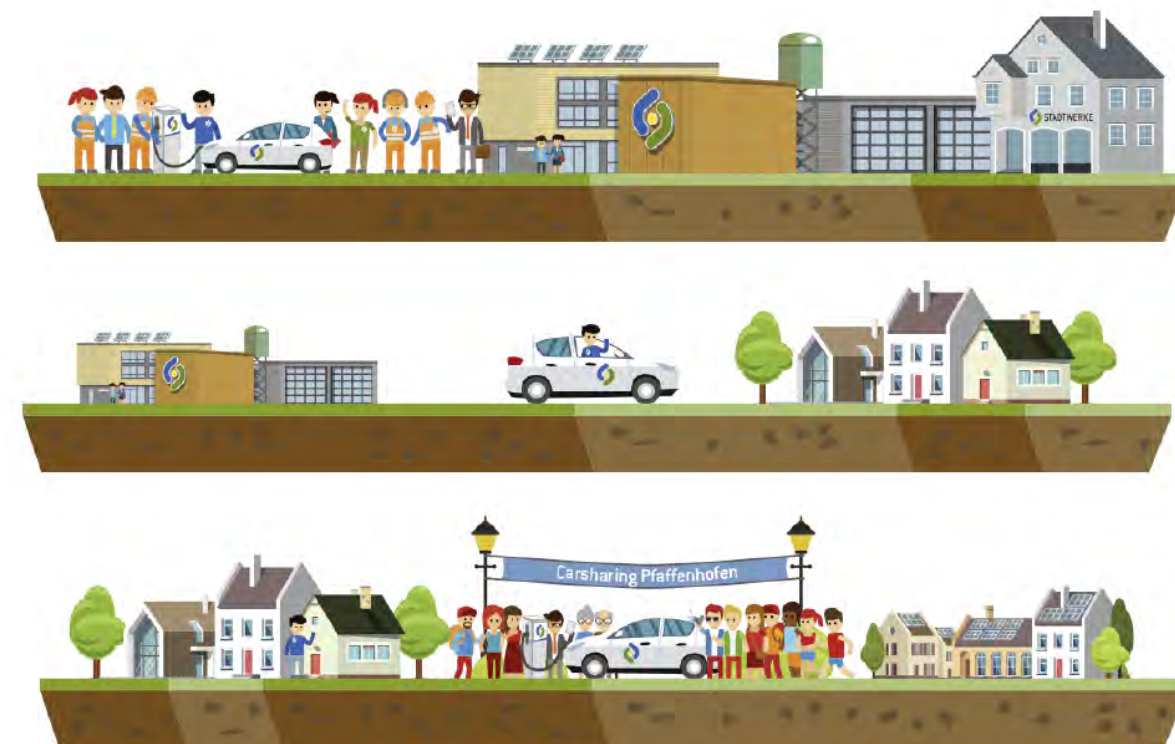
aufgrund eines Beschlusses
des Deutschen Bundestages



Hauptpreisträger des
Projekts „mobil gewinnt“

2018

Einreichung des Vorhabens
Erhalt des Förderungsbescheids



3

- 30.06.2022 | Digital
- Online-Präsentation des aktualisierten Handbuchs zum Thema Sharing im Zusammenarbeit mit **team red Deutschland GmbH**
- 80 Gäste
- [Rückblick](#)

NETZWERKE UND VERANSTALTUNGEN

METROPOLKONFERENZ OBERSCHLEISSHEIM



- 26.07.2022 | Flugwerft Schleißheim
- „Innovationkraft der Metropolregion München – Noch Luft nach oben(?)“
- Über 200 Gäste
- [Rückblick](#)



- 15.07.2022 | Augsburg
- Zusammen mit der AG Umwelt
- „Klimaschutz, endlich in der Mitte der Gesellschaft angekommen?“
- 65 Gäste
- [Rückblick](#)

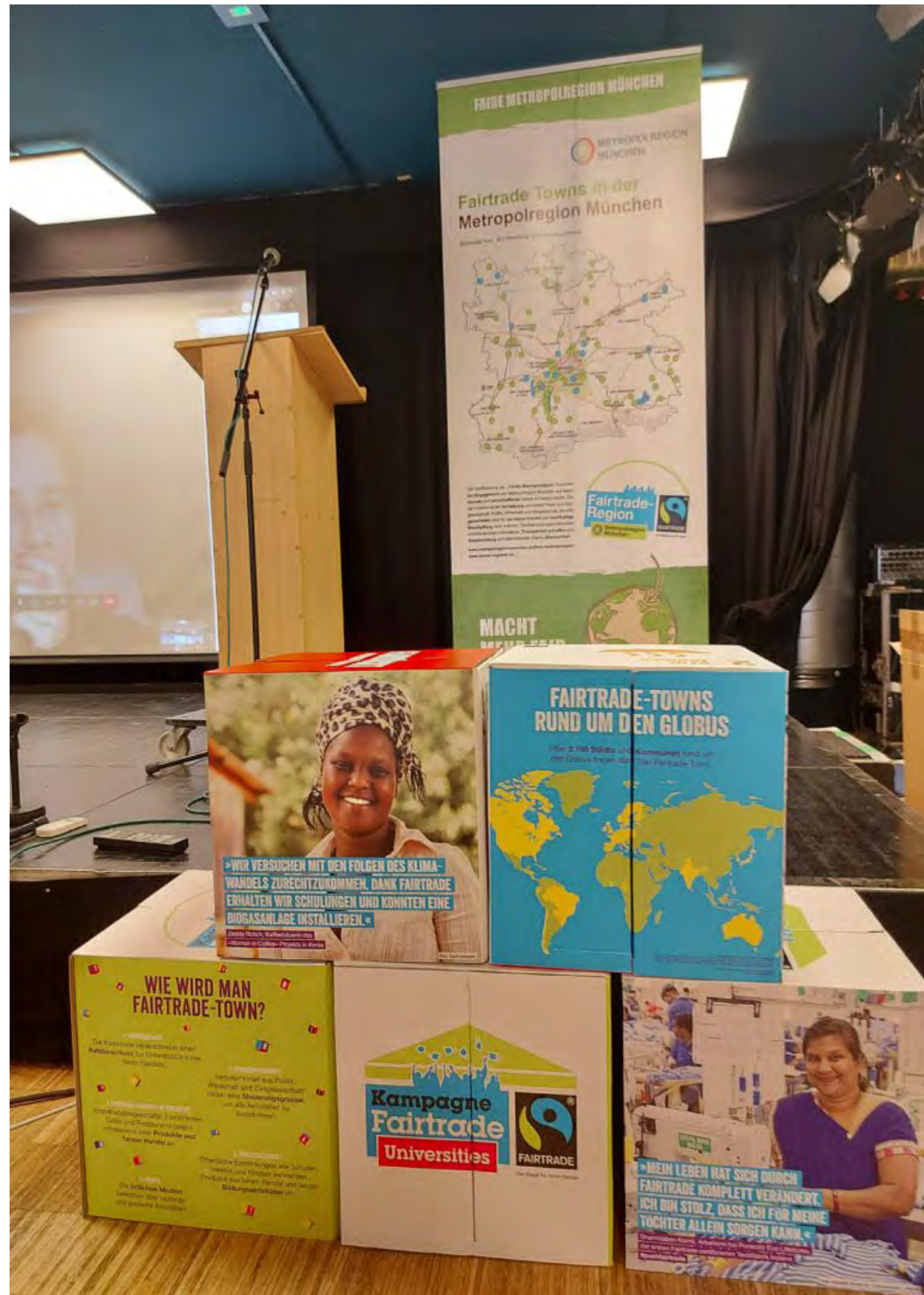
NETZWERKE UND VERANSTALTUNGEN

NETZWERKTREFFEN WIRTSCHAFTSFÖRDER*INNEN



- 27.10.2022 | München
- Austausch, Pitch-Runde aktueller Projekte, Netzwerken
- Über 40 Gäste

12 NETZWERKE UND VERANSTALTUNGEN FAIRE METROPOLREGION MÜNCHEN



- 07.02.2022 | Webinar Grüner Knopf
- 12.07.2022 | [Bayerische Eine-Welt-Tage](#) in Augsburg, Besuch von Melanie Huml, Staatsministerin für Europaangelegenheiten und Internationales → [Rückblick](#)
- 01.12.2022 | [1. Vernetzungstreffen der Fairen Metropolregion München](#) in München



- 10.05.2022 | IBA Walk [Erding](#)
- 21.07.2022 | IBA Walk [Donauwörth](#)
- 11.11.2022 | IBA Walk [Augsburg](#)
- In Vorbereitung: Gründung einer Abteilung IBA auf Ebene des EMM e.V. → ermöglicht Mitwirkung interessierter Mitglieder aus Kommunen, Wirtschaft, Wissenschaft und Zivilgesellschaft an der IBA.

MESSEAUFTTRITTE

EXPO REAL & SMART CITY



- **Expo Real** – Europas größte Fachmesse für Immobilien und Investitionen
- 04. - 16.10.2022 | München
- Gemeinschaftsstand mit 130 m² mit **11 Standpartnern**
- [Rückblick](#)

- **Smart City Expo World Congress**
- 15. - 17.11.2022 | Barcelona
- Standpartner am Gemeinschaftsstand von Bayern International

Bayerisches Staatsministerium für
Wirtschaft, Landesentwicklung und Energie



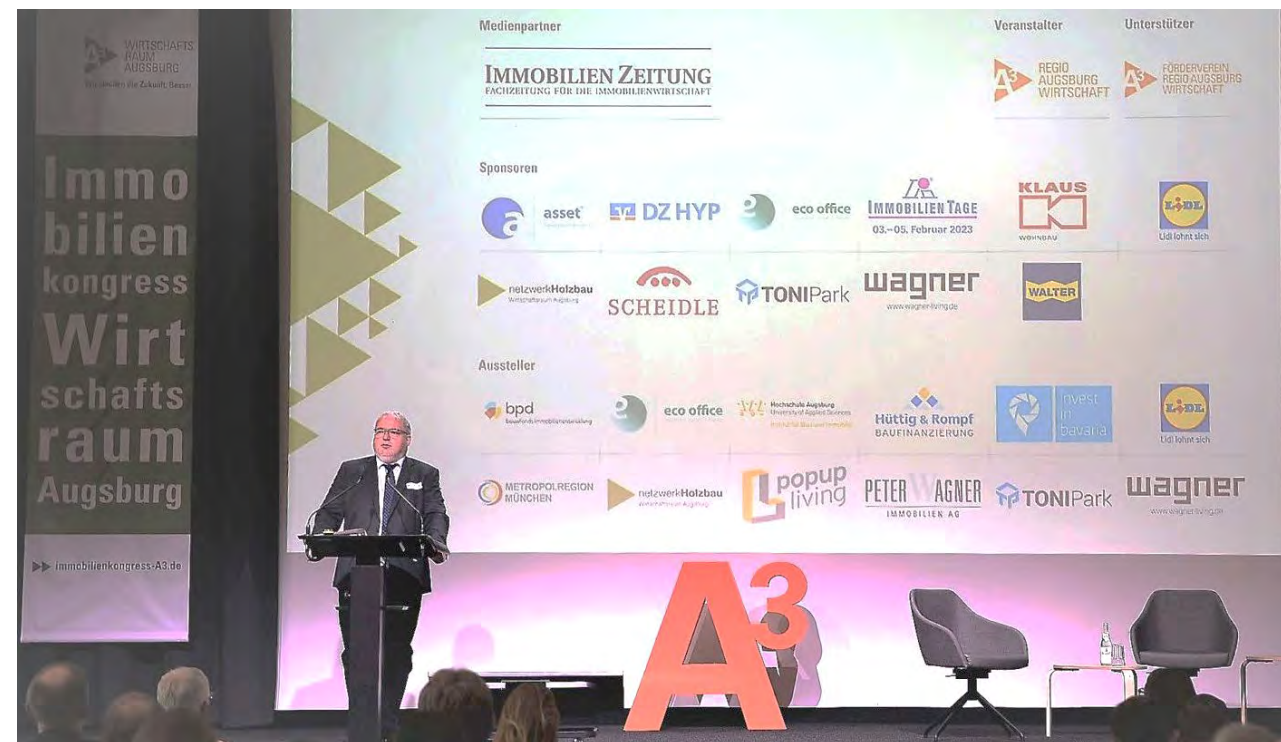
- 1. Vorbereitung eines Netzes an 3. Arbeitsorten in der Metropolregion München.**
 - Identifizierung von an einer Beteiligung interessierter Arbeitgeber und -nehmer
 - Identifizierung potenzieller Standorte
 - Etablierung eines Pilotprojekts
- 2. Erarbeitung einer Innovationsstrategie für die Metropolregion München.**
 - Erhebung Status Quo und SWOT-Analyse bzgl. Innovationskraft in der Metropolregion München
 - Erarbeitung der Innovationsstrategie
 - Umsetzung von Handlungsempfehlungen, um Innovation in der Region zu begünstigen/voranzutreiben
- 3. Erstellung einer Kommunikationsstrategie für die IBA (Internationale Bauausstellung) in der Metropolregion München.**
 - Entwicklung eines Konzepts für die Informations- und Beteiligungskampagne über die IBA
 - Umsetzung des entwickelten Konzepts bzw. der Informations- und Beteiligungskampagne
 - Netzwerkarbeit mit den Akteuren zur Bekanntmachung und dem Vorantreiben der IBA
 - [Alle Informationen zur IBA](#)

REGIONALE PRODUKTE einfach besser finden unter www.besser-regional.eu

- BESSER REGIONAL steht für **Förderung regionaler Wirtschaftskreisläufe**, für **Umwelt- und Klimaschutz**
- **Bündelung sämtlicher regionaler Anbieter**: Bauernmärkte, Regional- und Direktvermarkter, Hofläden, **JETZT AUCH 24h-Hofautomaten**
- Kostenlose Ergänzungen laufend möglich



BETEILIGUNGEN EMM E.V. ALS PARTNER



© Regio Augsburg Wirtschaft GmbH



- 23.05.2022 | **Immobilien-Dialog** Metropolregion München mit **Heuer Dialog** im munich urban colab in **München**
- 24.06.-26.06.22 | Partner der **FORSCHA Münchener Wissenschaftstage**, Theresienhöhe/Alte Messe in **München**
- 13.07.2022 | Unterstützer und Aussteller beim **A³ Immobilienkongress** in **Augsburg**
- 28.07.2022 | **Baukulturtag** von **Quest** in **Kolbermoor**
- 04.10.2022 | **Kick-off Event Flex Office Netzwerk 1000 Satellites** im Rahmen der Expo Real in **München**
- 21. - 22.11.2022 | **IKM (Initiativkreis Europäische Metropolregionen in Deutschland)**: Treffen aller Geschäftsführer Deutscher Metropolregionen im **Werksviertel München**.
Schwerpunktthema: **Innovationsstrategien**



- [Spiegelbeilage „Starkes Land Bayern“](#)
- [InnovationsStandortGuide 2022/23](#)
- Europäische Metropolregion München vor allem auch auf **LinkedIn** (neben **Instagram**) aktiv
- [Monatlicher Newsletter](#)



Newsletter 11/2022
November 2022

Sehr geehrte Vereinsmitglieder und Metropolregion München-Interessierte,
in unserem November-Newsletter informieren wir Sie u.a. über unsere Standbeteiligung auf dem diesjährigen **Smart City World Congress**, die Tagung **aller deutschen Metropolregionen** in München sowie über die **Möglichkeiten einer Beteiligung an der IAA 2023**. Wie immer berichten wir auch über **Veranstaltungen** und **Projekte** unserer **Mitglieder**.

Viel Spaß beim Lesen wünscht

Ihr Team der EMM e.V. - Geschäftsstelle



Vielen Dank für MEHR MITEINANDER in 2022.

Wir freuen uns auf die
weitere Zusammenarbeit
mit Ihnen im
kommenden Jahr 2023.